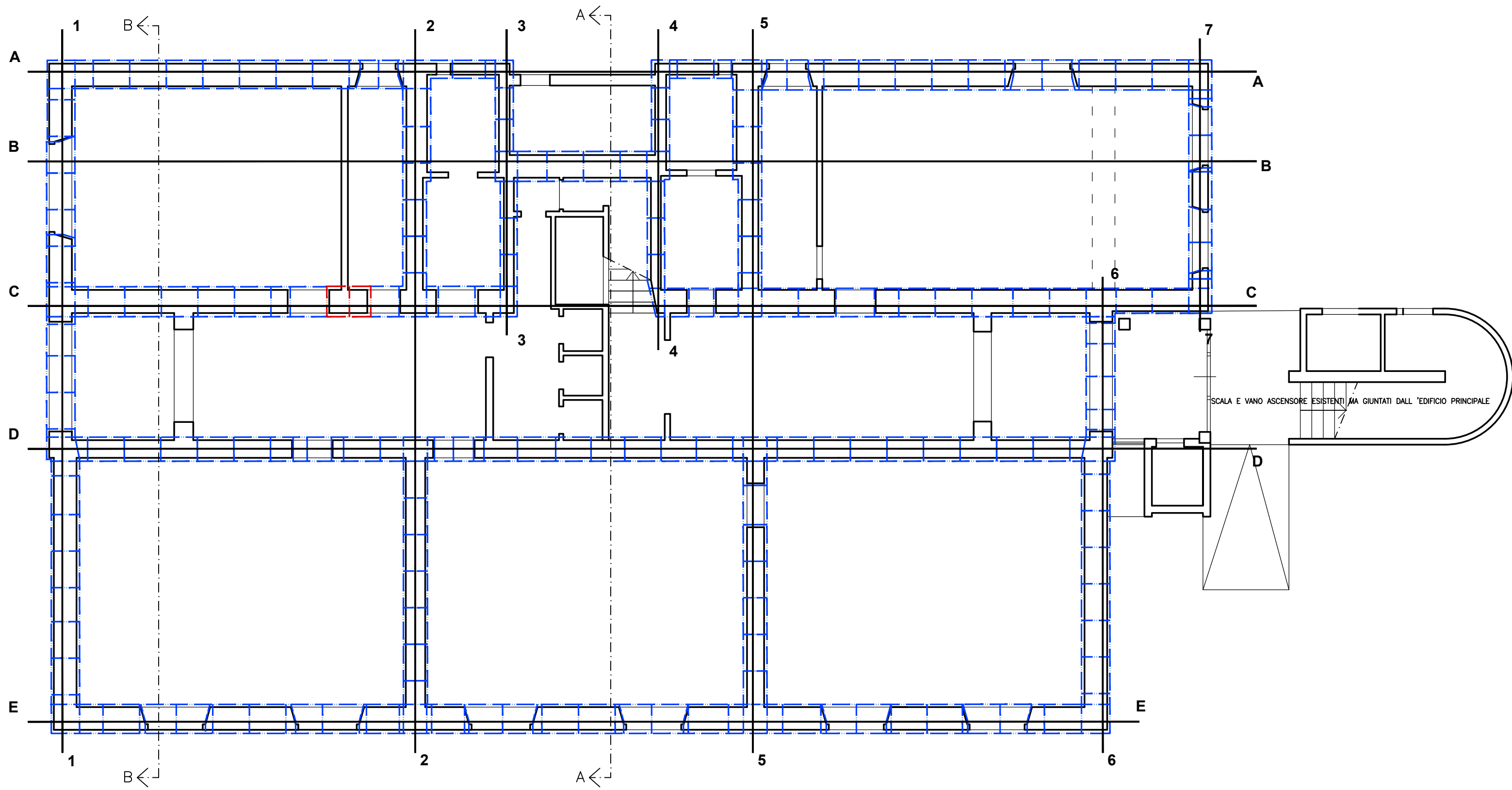
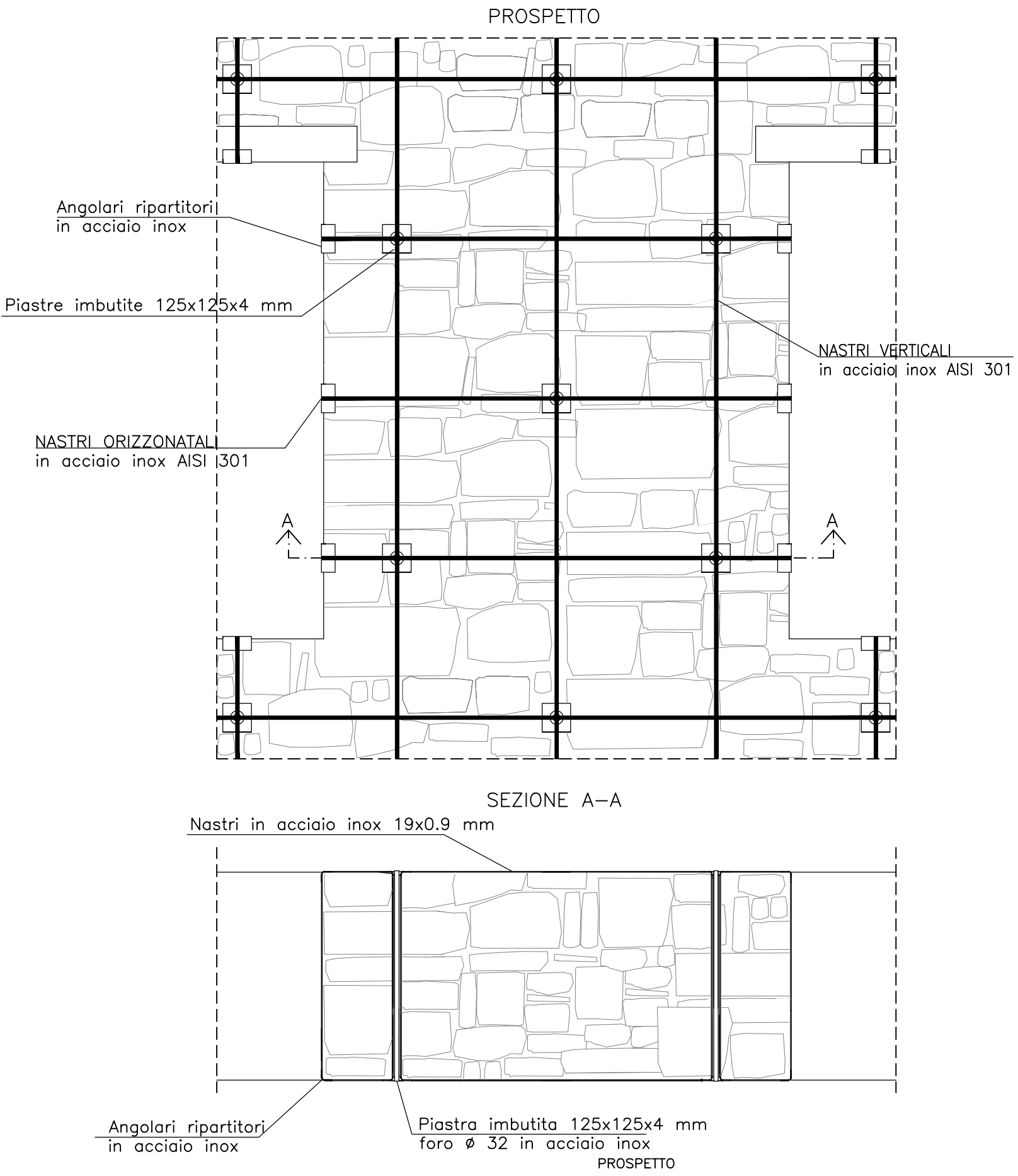


Pianta Piano Terra 1:100

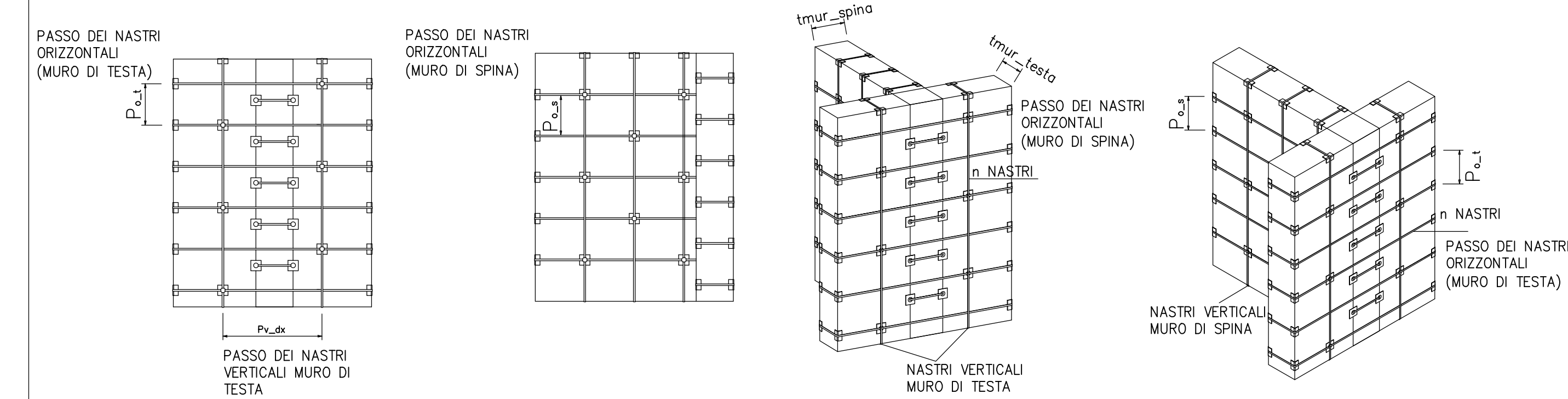


PARTICOLARE 1
INTERVENTO TIPOLOGICO SU UN MASCHIO MURARIO



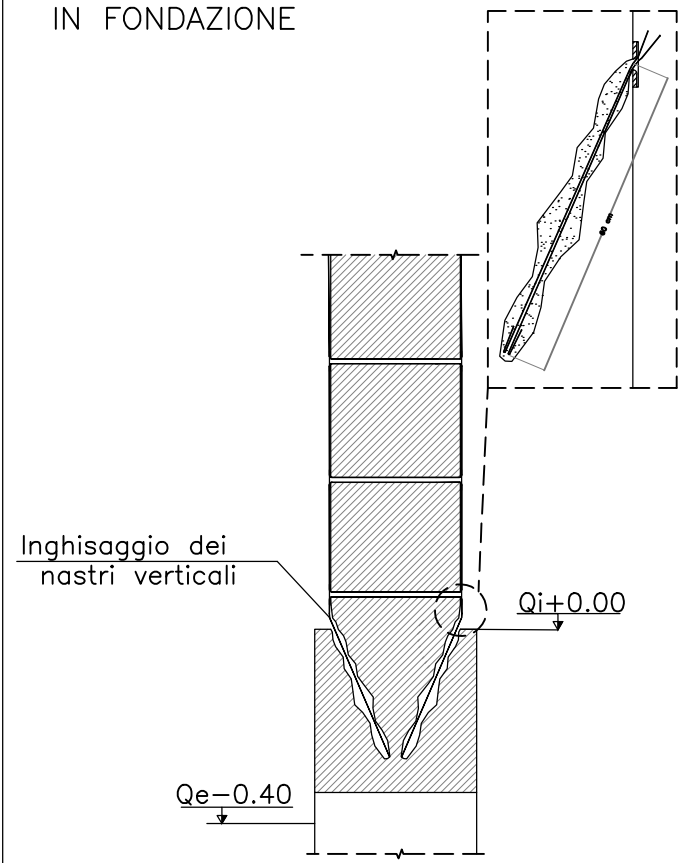
LEGENDA CUCITURE ATTIVE A MARCHIO CAM®	
	2 nastri dim. 19x0.90 mm: passo orizzontale 650 mm passo verticale 1000 mm (min due nastri verticali a setto)
	1 nastro dim. 19x0.90 mm: passo orizzontale 650 mm passo verticale 1000 mm (min due nastri verticali a setto)
	Confinamento pilastro 5 nastri dim. 19x0.90 mm: passo 300 mm foro intermedio
NOTA: disposizione nastri indicati in prospetti e piante	
MATERIALI PER CUCITURE ATTIVE A MARCHIO CAM®	
Malta per allettamento angolari e piastre tipo MasterEmaco S 950 also Emaco R 955 M	
Malta per inghisaggio dei nastri in fondazione tipo MASTER FLOW 928 also EMACO S 55	
NASTRI IN ACCIAIO - MURATURA Inox AISI 301 EN 10088-4 / 1.4318 Maglia disposizione in verticale e orizzontale	
b_{nastro} 19 mm	$f_{yk} \geq 350$ MPa
h_{nastro} 0,9 mm	$f_{tk} \geq 650$ MPa
Inox AISI 301-2HC1000 EN 10088-4 / 1.4318 Confinamento pilastro in muratura	
b_{nastro} 19 mm	$f_{yk} \geq 700$ MPa
h_{nastro} 0,9 mm	$f_{tk} \geq 1000$ MPa
PIASTRA IMBUTITA RIPARTITRICE DEL NASTRO 125X125X4 mm Acciaio Inox EN 10088-2 / 1.4301 - 1.4307	
$f_{yk} \geq 220$ MPa	$f_{tk} \geq 520$ MPa
ANGOLARI RIPARTITORI DEL NASTRO 125X62,5X4 - 300X100X4 mm Acciaio Inox EN 10088-2 / 1.4301 - 1.4307	
$f_{yk} \geq 220$ MPa	$f_{tk} \geq 520$ MPa

SCHEMI TIPOLOGICI - APPLICAZIONE CUCITURE ATTIVE A MARCHIO CAM® SU INCROCIO A T



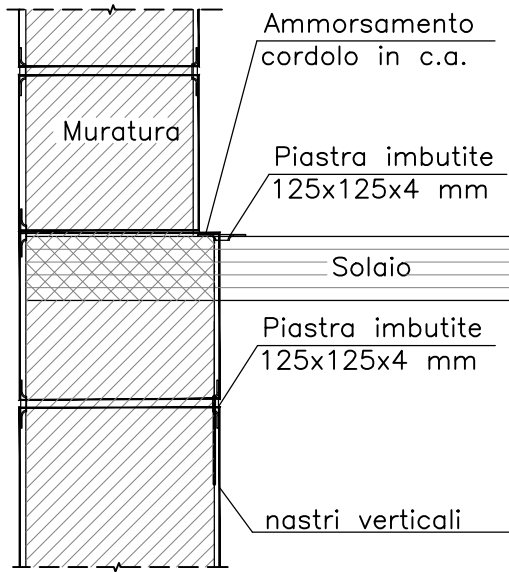
PARTICOLARE 2

INTERVENTO TIPOLOGICO INGHISAGGI
IN FONDAZIONE

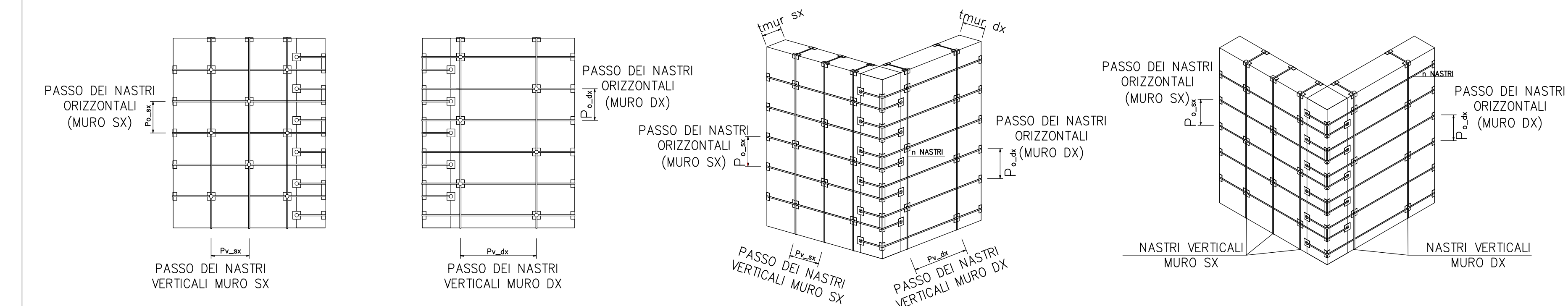


PARTICOLARE 3

AMMORSAMENTO AL CORDOLO DI SOLAIO
SUPERIORE IN CORRISPONDENZA DI
VARIAZIONE DI SPESSORE MURARIO



PARTICOLARI COSTRUTTIVI - APPLICAZIONE CUCITURE ATTIVE A MARCHIO CAM® SU ANGOLATA



COMUNE DI SAN MARCELLO PITEGLIO
Provincia Pistoia



CONSOLIDAMENTO ED EFFICIENTAMENTO
ENERGETICO
DELL'EDIFICIO SEDE DELLA SCUOLA INFANZIA E
PRIMARIA ANNA FRANK DI MARESCA

Revisione 00	DISEGNI ESECUTIVI Intervento CAM - Piano terra Particolari costruttivi	Tavola S.10/3
Data: 31/05/2019		Scala 1:100

Committente: COMUNE DI SAN MARCELLO PITEGLIO

Progettisti:
Ing. Claudio Pagnini Arch. Gianna Pagnini
Arch. Niccolò Lorenzo Arch. Chiara Trinci
Ing. Massimo Capperi

Responsabile del Procedimento: Ing. Cristiano Vannucchi

PROGETTO DEFINITIVO ESECUTIVO